

IS24 Mietpreise für Wohnimmobilien

79282 Ballrechten-Dottingen, Neue Kirchstr. 1



Auswertungszeitraum: Oktober 2023 bis Dezember 2023

Auswertungsgebiete: PLZ-Bezirk 79282 / Kreis Breisgau-Hochschwarzwald

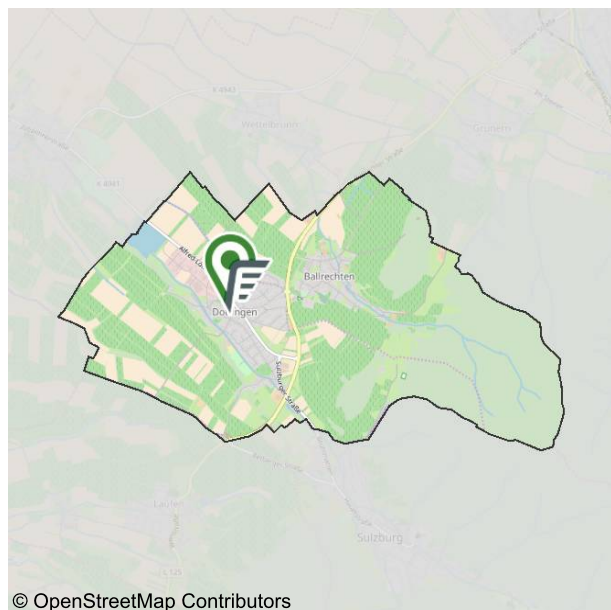
Produktausprägung: erweiterte Auswertung

Allgemeine Information

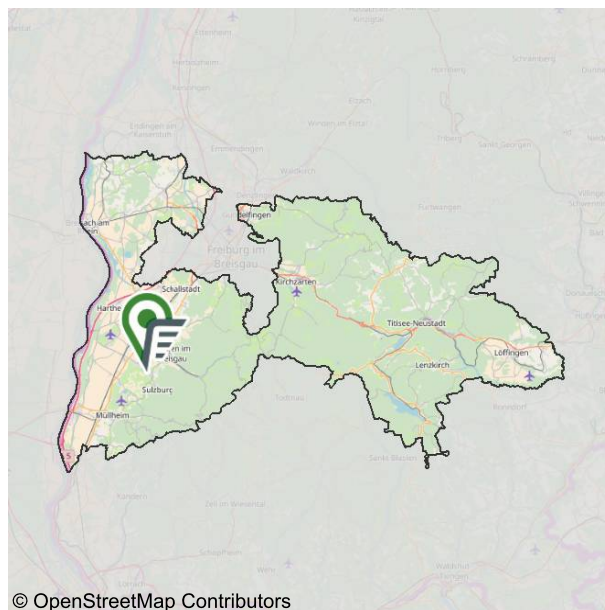
	PLZ-Bezirk 79282	Kreis Breisgau-Hochschwarzwald
Anzahl alle Angebote (auch unvollständige)	4	446
Anzahl vollständige Angebote*	4	445
Anzahl Gesuche**	33	5.627
Durchschnittliche Verweildauer (in Tagen)	34	16
Index Durchschnittliche Verweildauer (in Tagen) (Bund= 100)	162	76
Anzahl der Exposé-Ansichten	8.335	640.554
Anzahl Exposé-Ansichten je Angebot	2.084	1.436
Anzahl Exposé-Ansichten je Angebot je Laufzeittag	61	90
Nachfrageindex (Bund= 100)	117	159
Index Anzahl Exposé-Ansichten je Angebot je Laufzeittag (Bund= 100)	117	171

*Die vollständigen Angebote sind nur Angebote, bei denen vollständige und schlüssige Preis- und Flächeninformationen vorhanden sind.
**Die Anzahl Gesuche berechnet sich als Summe aller Gesuche in den enthaltenen und signifikant angeschnittenen Postleitzahlgebieten

Ortsübersicht PLZ-Bezirk 79282 / Kreis Breisgau-Hochschwarzwald



© OpenStreetMap Contributors
PLZ-Bezirk 79282



© OpenStreetMap Contributors
Kreis Breisgau-Hochschwarzwald

IS24 Mietpreise für Wohnimmobilien

79282 Ballrechten-Dottingen, Neue Kirchstr. 1



geoport

Mietpreise: PLZ-Bezirk 79282

Größe	Angebote			Gesuche
	Anzahl Angebote	Kaltmiete/ m ²	Streuungsintervall (90%)	Anzahl Gesuche
Alle Mietangebote	4	13,96 €	12,50 € - 17,41 €	33
Wohnungen	3 (75%)	12,81 €	12,50 € - 13,33 €	30 (90,9%)
<=30 m ²	-	-	-	18 (54,5%)
>30 - 60 m ²	1 (25%)	12,50 €	-	21 (63,6%)
>60 - 90 m ²	2 (50%)	12,97 €	12,61 € - 13,33 €	26 (78,8%)
>90 - 120 m ²	-	-	-	22 (66,7%)
>120 - 160 m ²	-	-	-	18 (54,5%)
>160 m ²	-	-	-	18 (54,5%)
Häuser	1 (25%)	17,41 €	-	3 (9,1%)
<=90 m ²	-	-	-	2 (6,1%)
>90 - 120 m ²	-	-	-	1 (3%)
>120 - 160 m ²	1 (25%)	17,41 €	-	0 (0%)
>160 m ²	-	-	-	0 (0%)

Streuungsintervall und Perzentile: PLZ-Bezirk 79282

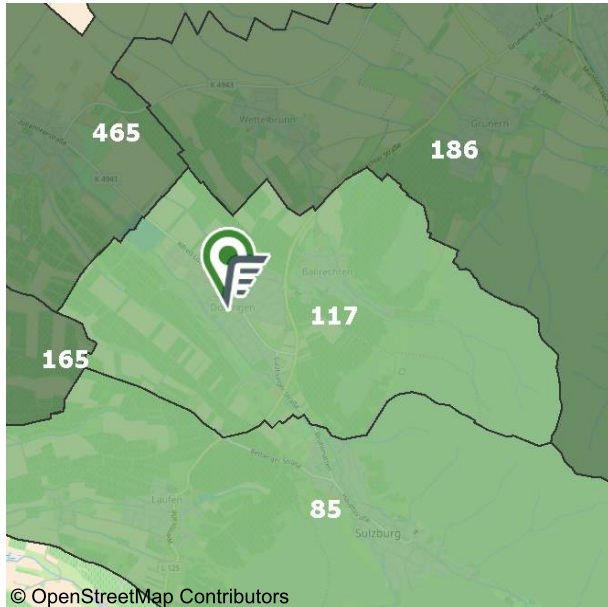
Größe	90% - Streuungsintervall und Perzentile				
	von	25%	50%	75%	bis
Alle Mietangebote	12,50 €	12,58 €	12,97 €	14,35 €	17,41 €
Wohnungen	12,50 €	12,55 €	12,61 €	12,97 €	13,33 €
<=30 m ²	-	-	-	-	-
>30 - 60 m ²	12,50 €	12,50 €	12,50 €	12,50 €	12,50 €
>60 - 90 m ²	12,61 €	12,79 €	12,97 €	13,15 €	13,33 €
>90 - 120 m ²	-	-	-	-	-
>120 - 160 m ²	-	-	-	-	-
>160 m ²	-	-	-	-	-
Häuser	17,41 €	17,41 €	17,41 €	17,41 €	17,41 €
<=90 m ²	-	-	-	-	-
>90 - 120 m ²	-	-	-	-	-
>120 - 160 m ²	17,41 €	17,41 €	17,41 €	17,41 €	17,41 €
>160 m ²	-	-	-	-	-

IS24 Mietpreise für Wohnimmobilien

79282 Ballrechten-Dottingen, Neue Kirchstr. 1

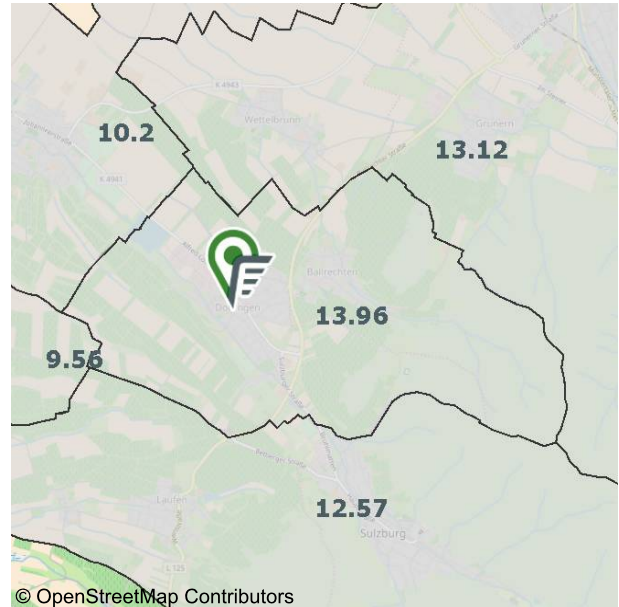


Marktübersicht PLZ-Bezirk 79282



© OpenStreetMap Contributors

Nachfrageindex (Bezug Bund= 100)= 117



© OpenStreetMap Contributors

Durchschnittliche m²-Angebotsmiete (in €)= 13.96

Legende für den Nachfrageindex (Index Exposé-Ansichten je Angebot je Laufzeittag (Bund= 100)):



IS24 Mietpreise für Wohnimmobilien

79282 Ballrechten-Dottingen, Neue Kirchstr. 1



geoport

Mietpreise: Kreis Breisgau-Hochschwarzwald

Größe	Angebote			Gesuche
	Anzahl Angebote	Kaltmiete je m ²	Streuungsintervall (90%)	Anzahl Gesuche
Alle Mietangebote	446	12,12 €	8,36 € - 17,20 €	5.627
Wohnungen	400 (89,7%)	12,07 €	8,33 € - 17,20 €	5.300 (94,2%)
<=30 m ²	7 (1,6%)	22,41 €	11,00 € - 53,33 €	4.111 (73,1%)
>30 - 60 m ²	87 (19,5%)	12,28 €	8,33 € - 17,81 €	4.527 (80,5%)
>60 - 90 m ²	155 (34,8%)	11,70 €	8,33 € - 16,29 €	4.551 (80,9%)
>90 - 120 m ²	98 (22%)	12,05 €	8,95 € - 16,15 €	4.124 (73,3%)
>120 - 160 m ²	35 (7,8%)	11,78 €	8,96 € - 15,81 €	4.025 (71,5%)
>160 m ²	18 (4%)	10,97 €	7,22 € - 15,81 €	4.014 (71,3%)
Häuser	46 (10,3%)	12,53 €	8,91 € - 17,41 €	327 (5,8%)
<=90 m ²	-	-	-	282 (5%)
>90 - 120 m ²	7 (1,6%)	13,66 €	6,00 € - 19,24 €	291 (5,2%)
>120 - 160 m ²	27 (6%)	12,98 €	10,00 € - 17,41 €	285 (5,1%)
>160 m ²	12 (2,7%)	10,85 €	8,64 € - 13,71 €	270 (4,8%)

Streuungsintervall und Perzentile: Kreis Breisgau-Hochschwarzwald

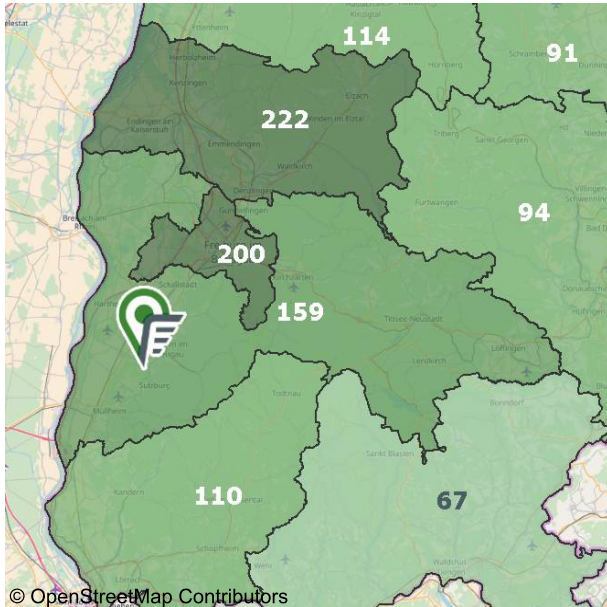
Größe	90% - Streuungsintervall und Perzentile				
	von	25%	50%	75%	bis
Alle Mietangebote	8,36 €	10,40 €	11,71 €	13,00 €	17,20 €
Wohnungen	8,33 €	10,22 €	11,62 €	12,98 €	17,20 €
<=30 m ²	11,00 €	11,94 €	19,64 €	24,50 €	53,33 €
>30 - 60 m ²	8,33 €	10,93 €	11,94 €	13,09 €	17,81 €
>60 - 90 m ²	8,33 €	10,00 €	11,43 €	12,69 €	16,29 €
>90 - 120 m ²	8,95 €	10,42 €	11,63 €	13,63 €	16,15 €
>120 - 160 m ²	8,96 €	10,07 €	11,96 €	12,95 €	15,81 €
>160 m ²	7,22 €	8,96 €	10,39 €	13,55 €	15,81 €
Häuser	8,91 €	11,26 €	11,93 €	13,63 €	17,41 €
<=90 m ²	-	-	-	-	-
>90 - 120 m ²	6,00 €	11,16 €	14,83 €	16,60 €	19,24 €
>120 - 160 m ²	10,00 €	11,54 €	12,07 €	13,82 €	17,41 €
>160 m ²	8,64 €	9,74 €	10,83 €	11,61 €	13,71 €

IS24 Mietpreise für Wohnimmobilien

79282 Ballrechten-Dottingen, Neue Kirchstr. 1

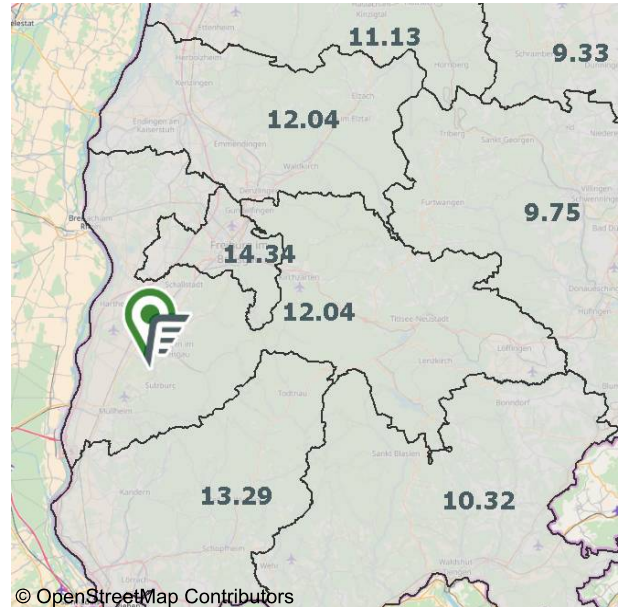


Marktübersicht Kreis Breisgau-Hochschwarzwald



© OpenStreetMap Contributors

Nachfrageindex (Bezug Bund= 100)= 159



© OpenStreetMap Contributors

Durchschnittliche m²-Angebotsmiete (in €)= 12.04

Legende für den Nachfrageindex (Index Exposé-Ansichten je Angebot je Laufzeittag (Bund = 100)):



Datenquelle

ImmobilienScout24, Immobilien Scout GmbH, Berlin Stand: März 2024