



Bauvorhaben : Flächenberechnung
Bauherren : Denise Herbst und Florian Hierholzer
Baugrundstück : Neue Kirchstraße 1, 79282 Ballrechten-Dottingen, Flst.26/1

WOHNFLÄCHENBERECHNUNG

Nettogrundflächen gemäß Wohnflächenverordnung - WoFIV

Nettofläche in m²

1.0 WOHNFLÄCHE

1.1 WOHNUNG EG

	Raum	Berechnung	
EG	Raum 1	4,00*3,5	14,00 m ²
EG	Raum 2	2,00*1,75	3,50 m ²
EG	Raum 3	Abgriff aus Statikplan	9,13 m ²
EG	Raum 4	5,16*2,75	14,19 m ²
EG	Raum 5	4,00*4,50	18,00 m ²
EG	Flur	1,25*(0,1+0,9+0,24+0,86+0,46+0,65+0,05)	4,08 m ²
			OG WHG 1
			62,90 m²

1.2 WOHNUNG OG

	Raum	Berechnung	
OG	Raum 1	5,24*3,10	16,24 m ²
OG	Raum 2	4,04*3,1	12,52 m ²
OG	Bad	(1,77+0,9+0,12)*3,92	10,94 m ²
OG	Raum 3	(5,16*2,75)+(4,00*5,25)+(2,75*0,24)	35,85 m ²
OG	Raum 4	2,75*4	11,00 m ²

OG	Flur	Abgriff aus Statikplan	9,73 m ²
OG	Balkon	$(11,00*1,40)*0,25$	3,85 m ²
			<hr/>
OG WHG 2			100,13 m²

1.3 WOHNUNG DG

	Raum	Berechnung	
DG	Schlafen	$3,38*3,10-0,5*(1,43*3,1)-0,055*3,10$	8,09 m ²
DG	Bad	$3,38*2,64-0,5*(1,43*2,64)-0,055*2,64$	6,89 m ²
DG	Küche/ Wohnen/ Essen	$3,8*11,29+2,57*3,04+0,18*0,5$ $+2,44*(0,5+0,75)-(0,165*11,26)$ $-0,5*(1,43*11,29+0,84*2,57)$	42,85 m ²
			<hr/>
DG WHG 3			57,83 m²
			<hr/>
Wohnfläche -gesamt-			220,86 m²

NUTZFLÄCHENBERECHNUNG gemäß DIN 277

2.0

	Raum	Berechnung	
KG	Keller WHG EG	$5,16*2,75$	14,19 m ²
KG	Keller WHG OG	$(4,00*4,5)-((4,5-0,76)*0,12)$	17,55 m ²
KG	Keller WHG DG	$3,67*2,79$	10,24 m ²
EG	Garage 1	Abgriff aus Statikplan	29,14 m ²
EG	Garage 2	Abgriff aus Statikplan	20,76 m ²
			<hr/>
2.0 Nutzfläche -gesamt-			41,98 m²

3.0 ALLGEMEINFLÄCHEN

	Raum	Berechnung	
KG	Flur	$(2,10+0,24+2,79)*1,25$	6,41 m ²
KG	Treppenhaus	$2,1*(5,16-1,25)$	8,21 m ²
EG	Treppenhaus	$3,67*2,1$	7,71 m ²
OG	Treppenhaus	$3,67*2,1$	7,71 m ²
OG	Balkon (teilüberdacht)	$(6,61*4,0)*0,5$	13,22 m ²
DG	Treppenhaus	$2,88*2,1$	6,05 m ²
3.0 Allgemeinflächen -gesamt-			49,31 m²

4.0 FUNKTIONSFLÄCHEN

	Raum	Berechnung	
KG	Heizraum	$4,0*3,5$	14,00 m ²
4.0 Funktionsflächen -gesamt-			14,00 m²
Nutzflächen -gesamt-			105,29 m²

Grundlagen der Flächenberechnung:

-beiliegende Pläne/ Skizzen 1-5

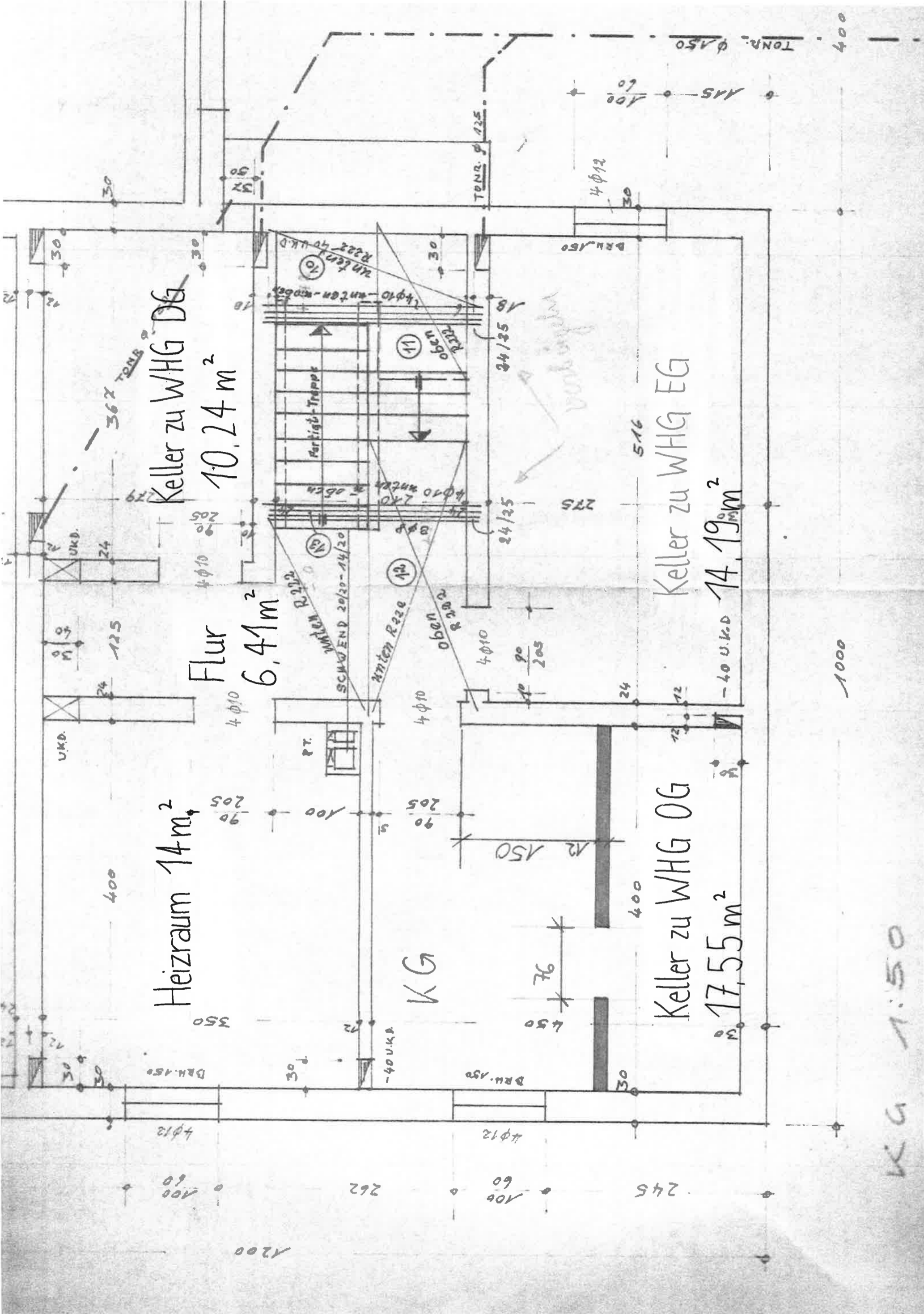
-Ausgaben der Eigentümer

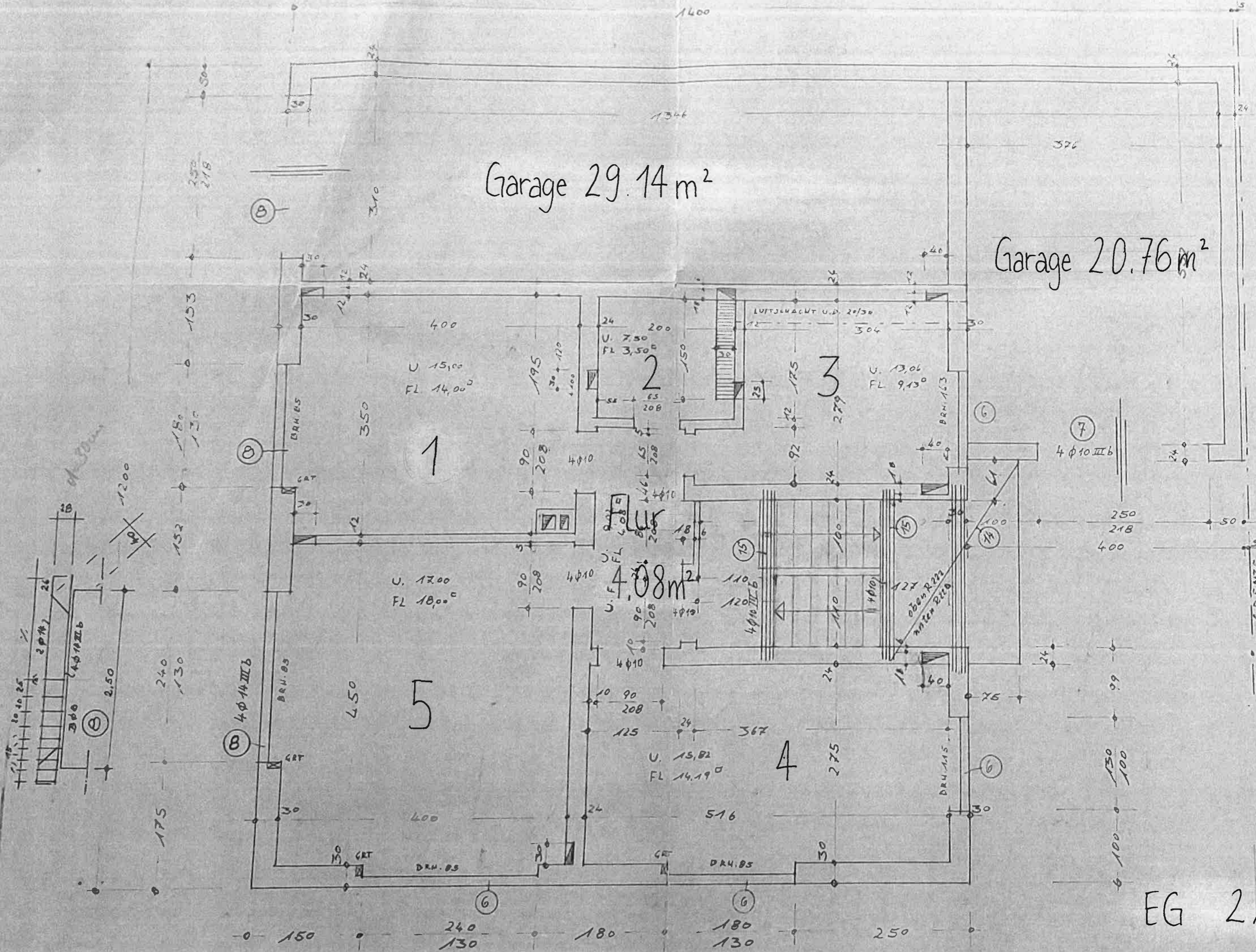
Es fand kein Verformungsgerechtes Aufmaß statt; kein Putzabzug berücksichtigt.

THM, 12.07.2024

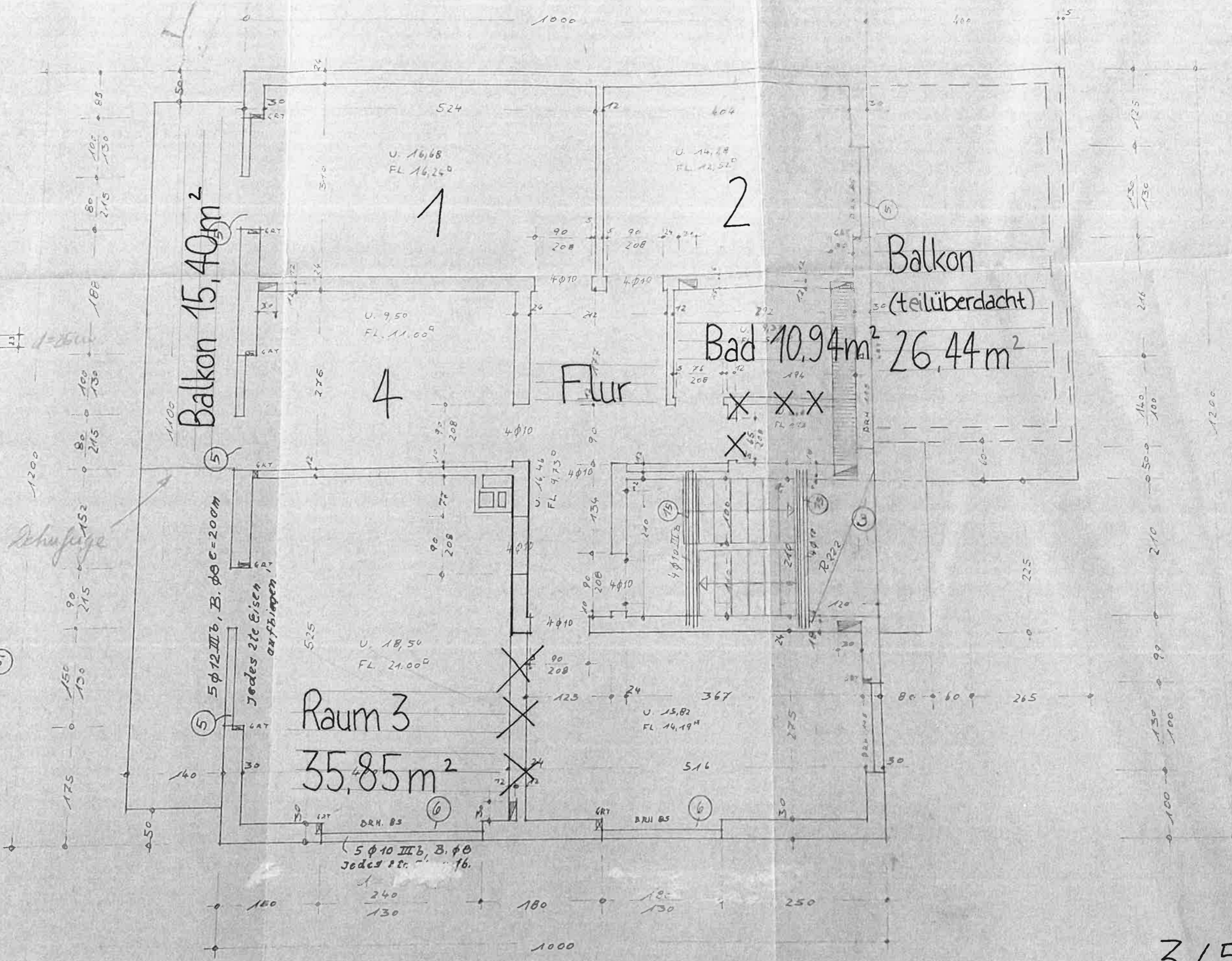
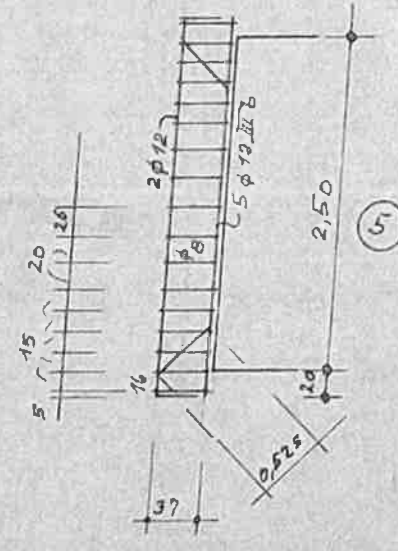
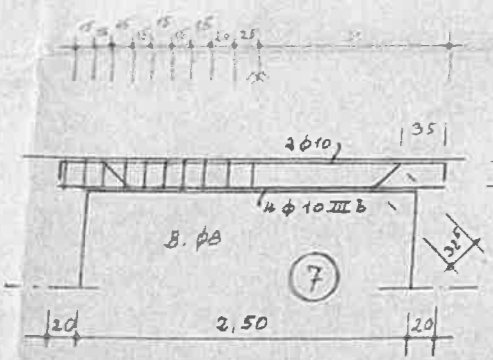
Tanneberg | Haas | Mattes
Architekten - Ingenieure GmbH

Am Dreispitz 6, D-79589 Binzen
Tel. +49 7621 9694-0 Fax +49 7621 9694-50
www.thm-architekten.de





EG 2/5



04. 1:50

